



CORRELAID
GOOD CAUSES. BETTER EFFECTS.

Zukunftsforum ländliche Entwicklung

*„Verborgene Datenschätze gemeinsam bergen: Daten erkennen,
kombinieren & Erkenntnisse gewinnen“*

Wer wir sind



Wir sind ein deutschlandweites Netzwerk von über 1300 Data Scientists, die die Welt durch Data Science verbessern wollen.

#MetaWeltretter

Daten im ländlichen Raum – was wir uns fragen

F1

Welche Fragestellungen treiben uns beim Thema ländliche Entwicklung um?

F2

Welche Daten benötigen wir, um diese Fragestellungen zu beantworten?

F3a

Welche dieser Daten sind bereits vorhanden?

F3b

Wie kommen wir an die fehlenden Daten?

F4

Wie nutzen wir die Daten?



CORRELAID
GOOD CAUSES. BETTER EFFECTS.

F1

F2

Was denken Sie?

Welche Fragestellungen beschäftigen Sie, wenn Sie an ländliche Entwicklung denken?

Geben Sie Ihre Antwort bei slido ein.

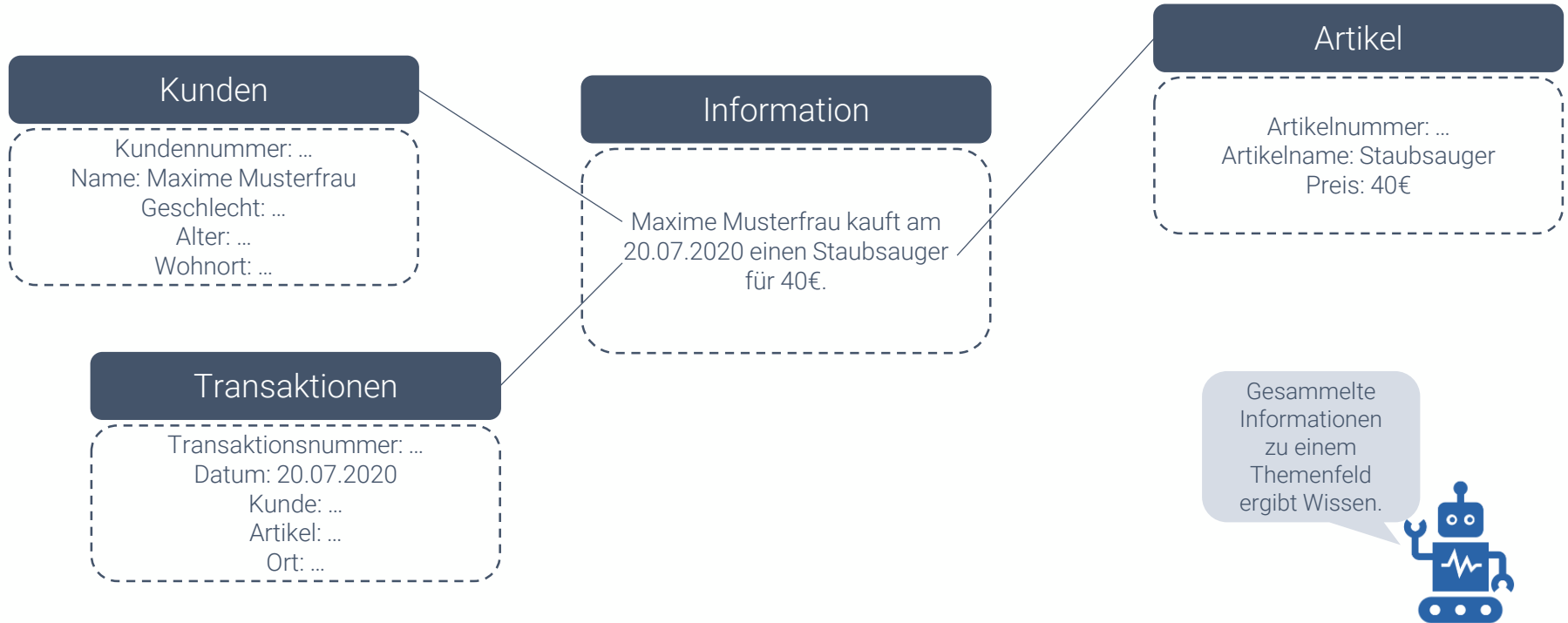
- 5 min -

Eine Frage: Der Mythos von Stadt und Land I



- Ländliche Entwicklungen sind heterogen
- Bedürfnisse sind in verschiedenen ländlichen Räumen unterschiedlich
- Zielfragestellung: Wie können wir einen so heterogenen Raum überhaupt erfassen?

Daten sind die Elemente, die Informationen formal darstellen



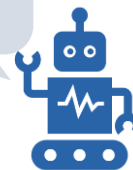
Was wir wissen und was nicht

DISTATIS

Statistisches Bundesamt

- Administrative Daten (Zuordnung zu Bezirken, Regionen, Fördergebieten und Wahlkreisen)
- Tourismusorientierte Daten (Meeresnähe, Reisegebiete, ...)
- Einordnungsorientierte Daten (Grad der Verstädterung, Stadt- und Gemeindetyp, Kreistyp, Verdichtungsräume, Zentralität...)

Schwieriger zu finden sind Daten zur Lebensqualität auf dem Land



Eine (partielle) Antwort: Der Mythos von Stadt und Land II

F3a

F3b

„Die Mehrheit der Menschen, die in deutschen Dörfern leben, scheint genau dort leben zu wollen – doch diese Erkenntnis befreit nicht von der Aufgabe, über Standortofferten um neue Bürger zu werben!“

3.177 Einwohner wurden für die Langzeit-Studie befragt

400 Qualitative Gespräche wurden mit ausgewählten Dorfbewohnern geführt

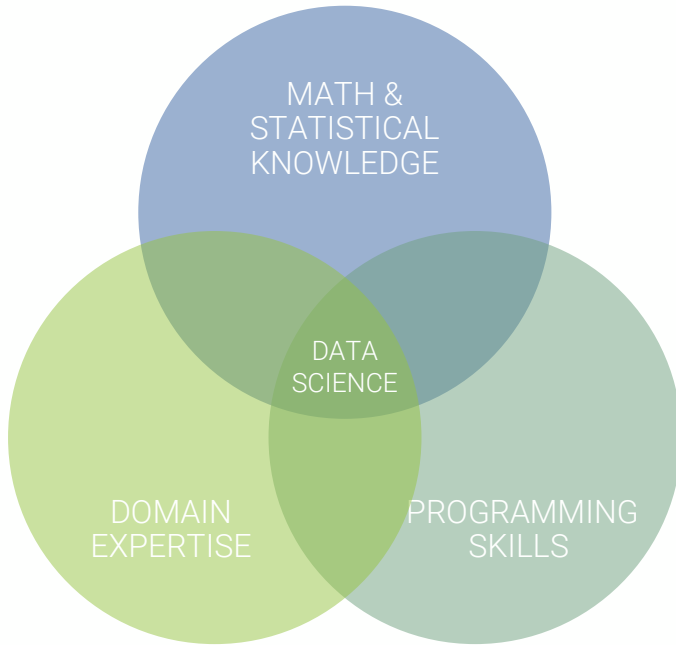
90 Prozent der Befragten sind mit ihrer Wohnsituation zufrieden

20 Prozent kritisieren die periphere Situation und schlechte Verkehrsanbindung

18 Prozent empfinden die aktuelle Nahversorgung (Einkauf, med.) als unzureichend



Data Science ermöglicht die Verarbeitung von Daten



- Data Science bezeichnet die Gewinnung von Erkenntnissen aus Daten
- Es ist ein interdisziplinäres Fachgebiet mit zahlreichen Anwendungsgebieten
- Zielfragestellung: Wie können wir auf Basis von Daten bessere Entscheidungen treffen?

Evidenzbasierte Politik – so werden datenbasierte Entscheidungen im politischen Raum genannt



Projektbeispiel: Erstellung einer interaktiven Weltkarte mit Erlassjahr



PARTNER

Erlassjahr.de setzt sich dafür ein, dass international Staatsschulden erlassen werden, insb. wenn diese die Lebensbedingungen von Menschen gefährden.



LÖSUNGSANSATZ

Um deutlich zu machen, in welchen Ländern die Verschuldungssituation kritisch ist, sammelten wir über Web Scraping Daten zum Verschuldungslevel von Staaten und visualisierten diese Informationen einer interaktiven Weltkarte.



IMPACT

“Das (alte System) war (...) sehr fehleranfällig, weil wir alles per Hand gemacht hatten (...). Wir mussten ganz schön viele Korrekturschleifen drehen, um alle Fehler auszumerzen (...)”. Das kostete auch viele Ressourcen. Mittlerweile läuft dieser Prozess automatisiert ab.
Mara von Erlassjahr.de



Projektbeispiel: Netzwerkvisualisierungen von Unternehmensstrukturen über die LEI

PARTNER



GLEIF, die Global Legal Entity Identifier Foundation, überwacht Unternehmensnetzwerke und –Strukturen, die anhand der LEI ermittelt werden können. Allerdings sind diese Strukturen oft sehr groß.

LÖSUNGSANSATZ

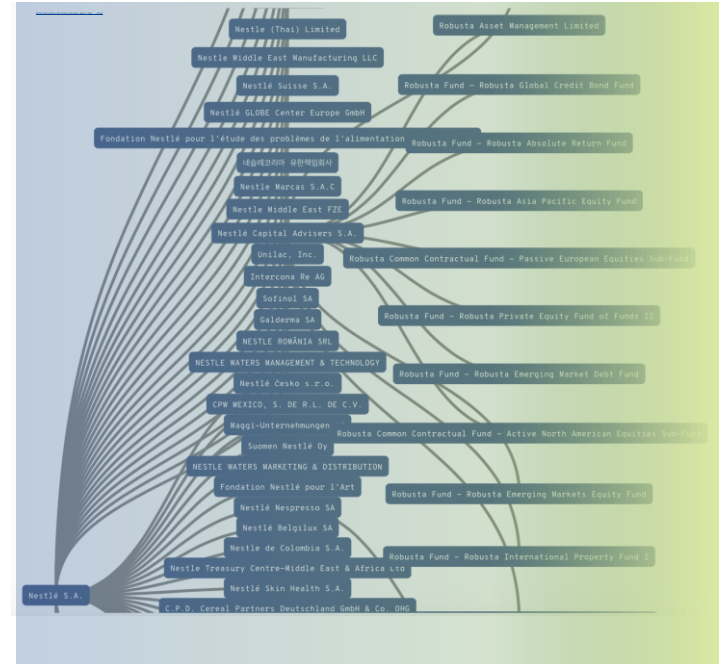


Netzwerke können über eine interaktive Suche erstellt werden, wobei Mutter- und Tochterunternehmen hierarchisch angeordnet sind. Der Zugriff auf die Daten erfolgt über ein Web-Interface (die Python basierte FastAPI).

IMPACT



Strukturen und Abhängigkeiten werden wesentlich schneller und leichter deutlich – besonders für Konsument:innen sind diese Informationen so transparent ersichtlich.



Projektbeispiel: Eine durchsuchbare Datenbank und Angebots-Assessment mit den Umweltprofis



PARTNER

Die Umweltprofis bietet Informationen zu Aus- und Weiterbildungsmöglichkeiten im Umweltbereich ein. Die zahlreichen Angebote lagen lange unstrukturiert ab und mussten von Mitarbeitenden manuell herausgesucht werden.



LÖSUNGSANSATZ

Über eine RTable werden die Daten zu Aus- und Weiterbildungen mit einer API durchsuchbar gemacht. Zudem erhalten Suchende über ein Matching Auskunft zu passenden Angeboten.



IMPACT

Die Datenbank und das Assessment nehmen nicht nur Mitarbeitenden Arbeit ab, die Angebote sind nun auch leicht online auffindbar und Zugangshürden werden abgebaut.

DIE ONLINE BERUFSBERATUNG FÜR UMWELTPROFIS

Bildungsangebote

Bildungsangebote

Format: **Lehrgang** (+3 Andere)

Abschluss: **Eidg. Fachausweis FA** (+16 Andere)

Sprache: [Dropdown]

Region: [Dropdown]

Arbeitsw./Branche: **Umweltkommunikation** (+11 Andere)

Berufsfeld: **Natur** (+8 Andere)

Berufsinteresse: **Mit Menschen zu tun haben, anleiten, beraten, betreuen, pflegen, unterrichten** (+8 Andere)

Suche: [Suchfeld]

Titel	Anbieter	Region	Arbeitsw./Branche	Sprache	Preis
Bodenkundliche/r Baubegleiter/in BGS			Natur- und Landschaftsschutz Umweltschutz und Umweltingenieurwesen Nachhaltiges Bauen und Betreiben von Immobilien		

Zellen pro Seite: 10 1 von 1

Reminder: Daten im ländlichen Raum – was wir uns fragen

F1

Welche Fragestellungen treiben uns beim Thema ländliche Entwicklung um?

F2

Welche Daten benötigen wir, um diese Fragestellungen zu beantworten?

F3a

Welche dieser Daten sind bereits vorhanden?

F3b

Wie kommen wir an die fehlenden Daten?

F4

Wie nutzen wir die Daten?

Zukunft betrifft Menschen



CITIZEN SCIENCE

Die Idee, dass Forschungsprojekte mit oder durch mündige Bürger:innen durchgeführt werden.

OPEN GOVERNMENT

Die Idee, dass Verwaltungskultur transparent und inklusiv stattfinden kann.



CORRELAID
GOOD CAUSES. BETTER EFFECTS.

Was denken Sie?

Wie können wir die Datenlage und –Nutzung für den ländlichen Raum verbessern?

Geben Sie Ihre Antwort bei slido ein.

- 5 min -