

Wertschöpfung auf dem Land
Lösungen vom und für den ländlichen Raum
-
Beispiele des Innovationsbündnisses *region 4.0*

Prof. Dr. Alexander Conrad

Hochschule für nachhaltige Entwicklung Eberswalde
Koordinator Innovationsbündnis region 4.0

24.01.2024

Agenda

1. **Ausgangslage: unsere Innovationsregion**
2. Innovative Wertschöpfung auf dem Land
3. Was wir schon gelernt haben
4. Austausch

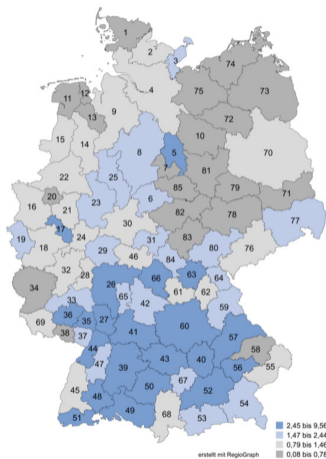
1. Ausgangslage: unsere Innovationsregion

Barnim, Uckermark, Altkreis Uecker-Randow



1. Ausgangslage: unsere Innovationsregion

Innovationsunerfahren, institutionell dünn besiedelt, ...



links: interne F+E Aufwendungen an der Bruttowertschöpfung (IdW 2023: 12);
rechts: *WIR!*-Bündnisse der 1. Runde (BMBF).

1. Ausgangslage: unsere Innovationsregion

Unser Innovationsfeld

- ▶ Es fokussiert auf innovative Aktivitäten für **partnerschaftliches und identitätsstiftendes Wirtschaften** in den Handlungsfeldern **Daseinsvorsorge / Infrastruktur, Landwirtschaft / Ernährung** und **Naturnaher Tourismus**.
- ▶ Mit Ansätzen aus den Querschnittsperspektiven **Partizipation und Kommunikation** sowie **innovative Geschäfts- und Finanzierungsmodelle** legen wir einen Schwerpunkt auf die Stärkung der **regionalen Wertschöpfung**.

1. Ausgangslage: unsere Innovationsregion

Unser Innovationsverständnis

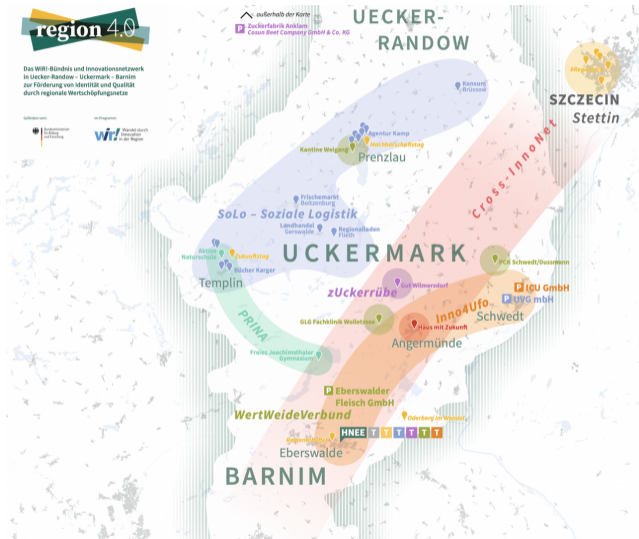
- ▶ Wir zielen auf **soziale Innovationen** ab, wie neue unternehmerische Praktiken, Kooperations- und Organisationsweisen, Prozesse der Kompetenzerweiterung sowie der kollaborativen Identitätsstiftung.
- ▶ Wir **kombinieren** diese nach Bedarf **mit technologischen Innovationen** wie z.B. neuen mobilen Applikationen, Robotik und KI-basierter Bilderkennung.

Agenda

1. Ausgangslage: unsere Innovationsregion
2. **Innovative Wertschöpfung auf dem Land**
3. Was wir schon gelernt haben
4. Austausch

2. Innovative Wertschöpfung auf dem Land

Bearbeitung von Teilräumen in der Umsetzungsregion



2. Innovative Wertschöpfung auf dem Land

UCKER Warentakt - Soziale Logistik zur Verbesserung der Versorgung



Templin

2. Innovative Wertschöpfung auf dem Land

UCKER Warentakt - Soziale Logistik zur Verbesserung der Versorgung

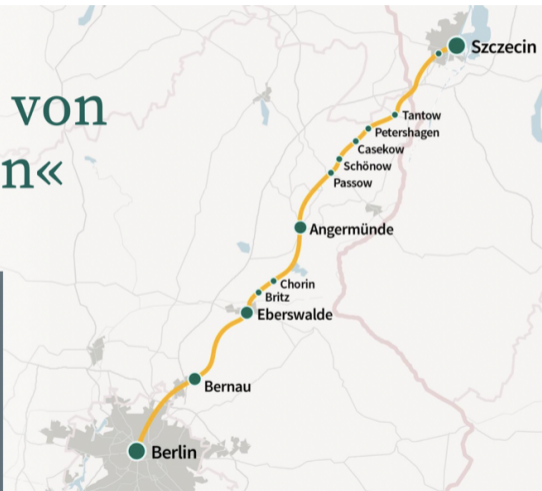


2. Innovative Wertschöpfung auf dem Land

Cross-InnoNet - Bahnstreckenausbau Berlin - Stettin nutzen, um Daseinsvorsorge entlang der Strecke zu verbessern

»In nur 90 Minuten von Berlin nach Szczecin«

Was passiert dazwischen?



2. Innovative Wertschöpfung auf dem Land

Uckerbots - Zuckerrübenanbau mit Hilfe autonomer Farmdroiden(schwärme)



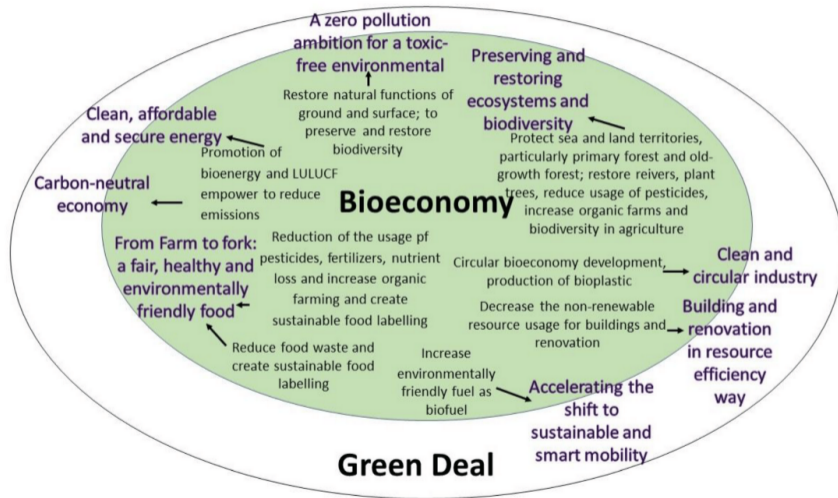
2. Innovative Wertschöpfung auf dem Land

Uckerbots - Zuckerrübenanbau mit Hilfe autonomer Farmdroiden(schwärme)



2. Innovative Wertschöpfung auf dem Land

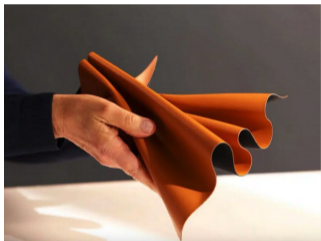
Looping - Infrastruktur herstellen zur Erschließung von Potenzialen aus der Bioökonomie



Quelle: Liobikiene and Miceikiene (2023).

2. Innovative Wertschöpfung auf dem Land

Looping - Infrastruktur herstellen zur Erschließung von Potenzialen aus der Bioökonomie



Eidbarer Plastikersatz

Nachhaltige Verpackung aus Eierschalen

Stand: 20.05.2023 10:22 Uhr

Ein studentisches Forschungsteam hat eine nachhaltige Verpackung hergestellt - aus Eierschalen. Die essbare Folie soll zusätzlich wertvolle Proteine liefern und Plastik ersetzen.



Quelle: div.

2. Innovative Wertschöpfung auf dem Land

AngerWERK - Versuchsräume im Rahmen der Zwischennutzung für Raum- und Gründungsstipendien

Haus mit Zukunft

*Kultur
Hanse*

Laborprogramm
4.- 11.2022

Raumstipendium

1.2022 - 12.2023

Stadt Angermünde, Stadt Land Oder und HNEE

Gründungswerkstatt

Entwicklung ab 4.2022

Stadt Land Oder

mit Unterstützung der Stadt Angermünde und HNEE

Technikschule

ab 2022

Angermünder Bildungswerk e.V.

Technikstützpunkt

Gesamtschule Talsand, Schwedt / Oder



Aikido, Beratung, Coaching, Film, Handwerk, Illustration, Kunst, Nähen, Queeres Jugendzentrum, Seebrücke, Sport, Tanz, Yoga, Zyklusberatung

Regionallabor

seit 2019

HNE Eberswalde

Fachbereich Nachhaltige Wirtschaft
Studiengang Regionalmanagement

Projekt Inno4Ufo

Innovative Instrumente zur Unterstützung der Unternehmensfortführung in ländlichen Räumen



gefördert von



2. Innovative Wertschöpfung auf dem Land

AngerWERK - Versuchsräume im Rahmen der Zwischennutzung für Raum- und Gründungsstipendien



2. Innovative Wertschöpfung auf dem Land

AngerWERK - Versuchsräume im Rahmen der Zwischennutzung für Raum- und Gründungsstipendien

<p>Mandy Job</p>  <p>Anger WERK</p>	 <p>Ein Rückblick Wir schauen zurück auf die vergangenen Module</p>	<p>Anja Neumann</p>  <p>Anger WERK</p>
<p>Sommerschule Online-Workshop</p>  <p>Pressearbeit Wie komme ich in die Zeitung?</p> <p>24. August / 14 Uhr</p> <p>Anger WERK</p>	<p>Gründungs-Stipendium Inga Schewe & Sarah Fuchs</p>  <p>Anger WERK</p>	<p>Sommerschule Online-Workshop</p>  <p>Mehr als nur Likes Instagram verstehen</p> <p>11. August / 14 Uhr</p> <p>Anger WERK</p>
<p>Gründungs-Stipendium Jana Rothe</p> 	<p>MODUL 4</p>	<p>Gründungs-Stipendium Marko Tittel</p> 

2. Innovative Wertschöpfung auf dem Land

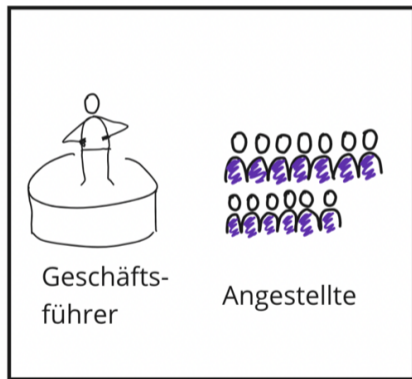
Inno4Ufo - Unternehmensnachfolge im Handwerk sichern mit Hilfe von New Work und solidarischen Geschäftsmodellen



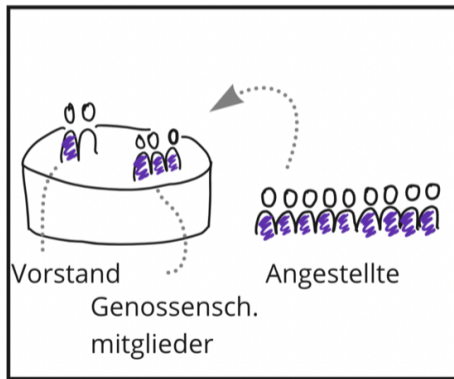
2. Innovative Wertschöpfung auf dem Land

Inno4Ufo - Unternehmensnachfolge im Handwerk sichern mit Hilfe von New Work und solidarischen Geschäftsmodellen

Heute



Zukunft?



Agenda

1. Ausgangslage: unsere Innovationsregion
2. Innovative Wertschöpfung auf dem Land
3. **Was wir schon gelernt haben**
4. Austausch

3. Was wir schon gelernt haben

... to be continued

- ▶ Co-, Crowd, Smart, ...? - Lösungen für die Fläche sind speziell
- ▶ Gemeinsames Lernen als Basis nachhaltiger Wertschöpfung
- ▶ Sozialer Gewinn - wirtschaftlicher Verlust > 0

3. Was wir schon gelernt haben

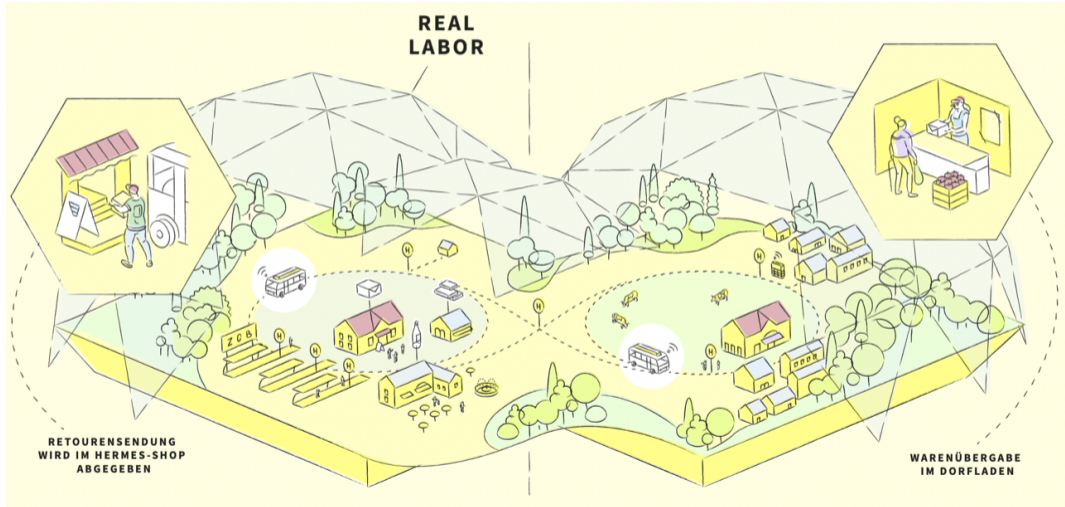
Der ländliche Raum hat spezifische Herausforderungen und benötigt spezifische Lösungen



Quelle: Coworkland, 2022: 32.

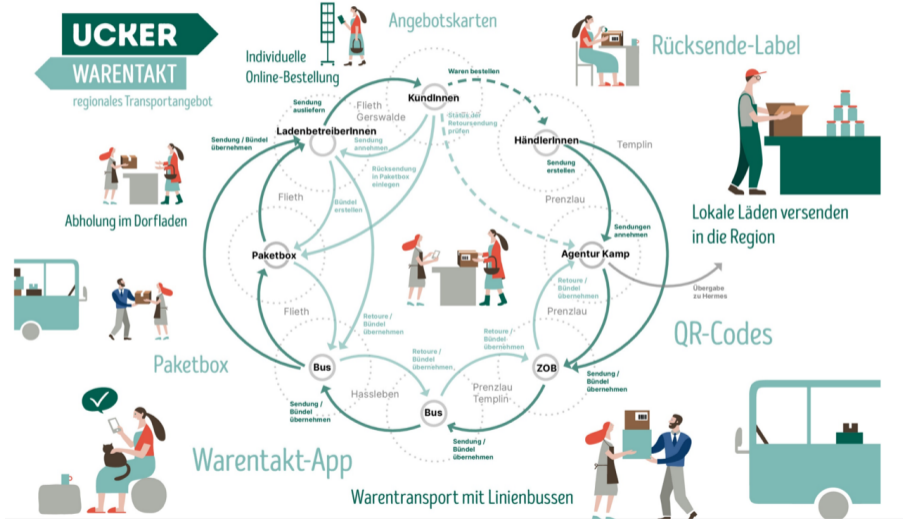
3. Was wir schon gelernt haben

Stärkung der Kompetenz aller Beteiligten für nachhaltige Entwicklung durch gemeinsame Lernprozesse



3. Was wir schon gelernt haben

Soziale Aspekte bei der Bewertung der Tragfähigkeit von Lösungen berücksichtigen



Agenda

1. Ausgangslage: unsere Innovationsregion
2. Innovative Wertschöpfung auf dem Land
3. Was wir schon gelernt haben
4. **Austausch**

4. Austausch

Wertschätzung als Basis für Wertschöpfung auf dem Land

- ▶ Fragen?
- ▶ Anregungen?
- ▶ Vernetzungsansätze?